



Digitale Wägezellen/Kraftsensoren Typ AS 500 für Profibus DP und AS-Interface (AS-i)

Präzise Messung und Dosierung im rauen Betriebseinsatz

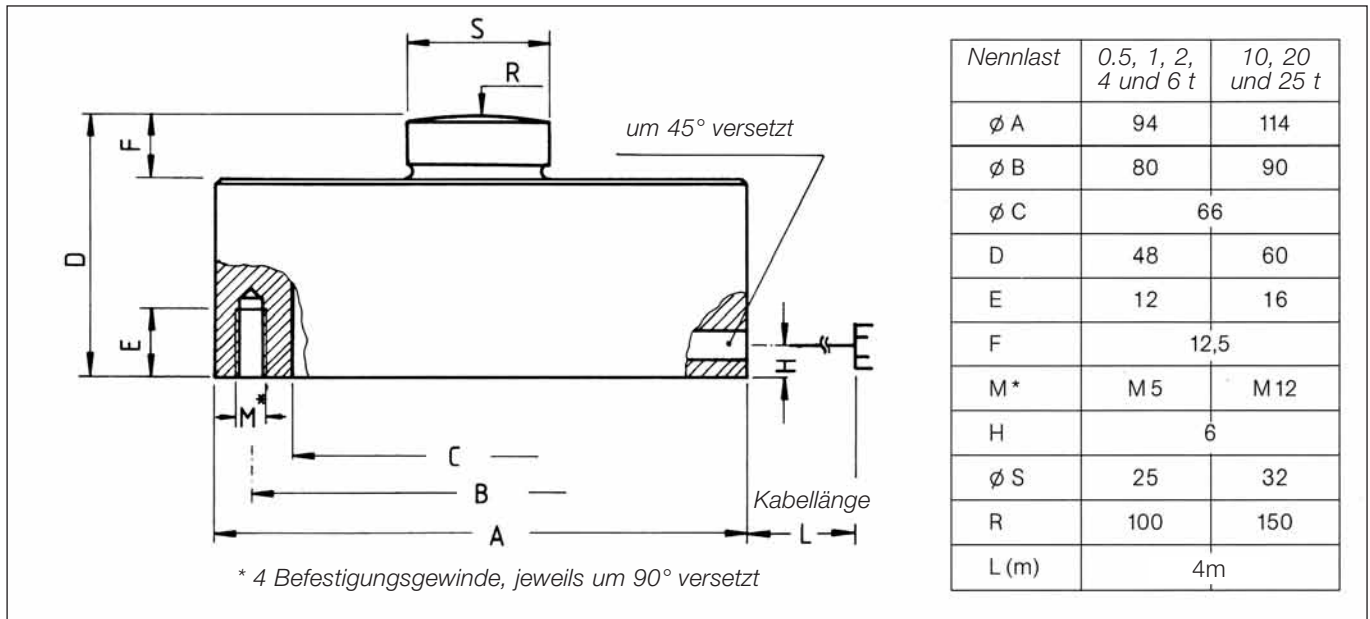
Weitere wesentliche Vorteile:

- Übertragung der Daten und Versorgung der Sensoren über eine ungeschirmte Zweidraht-Leitung (AS-i-Leitung)
- Anschluss jeder Wägezelle/Kraftsensor über M12-Stecker verpolsicher auf Busleitung
- Kompatibel zu sämtlichen AS-i-Produkten
- Genormte Anbindung der Busleitung über ein Profibus DP Gateway. Damit durchgängiges System bis zur Leitwarte.
- Sensoren und Verbindungsstecker in Edelstahl mit Schutzart IP 68/69 K

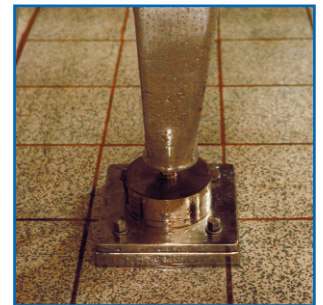
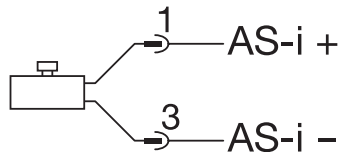
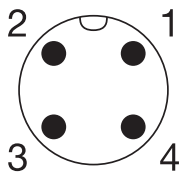
Typ-Nr.	AS 500.2
Messbereiche	0.5/1/2/4/6/10/20/25 t
AS-i-Spezifikation	AS-i 2.1 Single Slave
Stromversorgung	aus AS-i-Leitung
Auflösung	16 Bit
Wertebereich (Nennbereich)	4000 ... 20000/ 0 ... 27648
AS-i-Profil	7.3.C
Genauigkeitsklasse	0,1
Kabellänge	2,5 m
Anschluss	M12-Stecker
Gewährleistung	3 Jahre
Bemessungsbetriebsstrom	< 60 mA
Bemessungsbetriebsspannung	AS-i (30 V DC), 18 ... 31,6 V DC
Isolationsspannung	≥ 500 V
EMV	gemäß EN 61000-6-2, EN 61000-6-3
Umgebungstemperatur	0°C ... +70°C
Lagertemperatur	-20°C ... +85°C
Gehäuse	Edelstahl
Maße	0.5/1/2/4/6 t: Ø 94 mm, H 48 mm 10/20/25 t: Ø 114 mm, H 60 mm
Schutzart nach IEC 60947-1	IP 68/69K

Typ AS 500 für Profibus DP und AS-Interface (AS-i)

Abmessungen



Anschlussbelegung



Profibus DP Anbindung: Die Einbindung des AS-i-Controllers in den Profibus DP erfolgt über eine GSD-Datei. Damit werden der AS-i-Controller und somit die Wägezellen/Kraftsensoren zu standardisierten Profibus DP Teilnehmern.

Projektierungsbeispiel: Hefekeller, Inhaltsanzeige durch Wägezellen

